



障害のある人もない人も
誰でも楽しめる
スポーツがあります!

シットイング バレーボール 教室



7月3日(日)・9月11日(日)

11月6日(日)・12月4日(日) ※写真は過去の教室の様子です。

時間 13:30～15:30(受付13:00～)

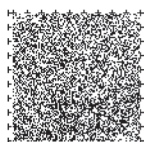
会場 青峰学園 体育館(青梅市大門三丁目12番地)

送迎バス 河辺駅 発着(要予約) ※送迎バスは先着順です。定員には限りがございます。

シットイング
バレーボール
とは?

参加者全員が座った姿勢で行うバレーボールで、走る・跳ぶといった動作がないので、<障害><性別><年齢>を問わず、バレーボール初心者でも楽しめます。1つのボールに心を合わせて挑むスポーツです。

新型コロナウイルス感染拡大防止の観点から、教室が中止や延期になる場合があります。(感染拡大防止措置の詳細及び中止・延期のお知らせはホームページからご確認いただけます)



対象

①障害のある方

※介助が必要な方は介助者同伴の上、ご参加ください。

②シッティングバレーボールに興味のある方

障害の有無に関わらずご参加いただけます。

(①・②ともに、小学生以上)

定員 20名/回(先着順)

参加費 無料

持ち物 マスク・動きやすい服装・飲み物・室内用シューズ

参加者には
ノベルティグッズを
1つプレゼント!

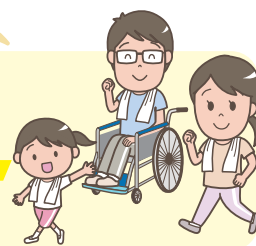


※マスクの着用、手指消毒の実施など新型コロナウイルス感染拡大防止措置の遵守にご協力をお願いいたします。



ボランティアも募集中!

※詳しくは下記までお問い合わせください。



交通アクセス



■JR青梅線

「河辺」駅下車～西東京バス
「看護学校入口」停留所降車

徒歩約4分

※「河辺」駅北口方面に
エレベーター有

お申込み方法

電話・FAX・郵送・インターネット(申込期日:開催日の3日前)

詳しくは下記のURL、またはQRコードからホームページに
アクセスしてください。

お申込み・お問合せ先

公益財団法人 東京都スポーツ文化事業団 都立学校活用促進担当

〒151-0051 東京都渋谷区千駄ヶ谷一丁目29番9号 日本パーティビル2階

TEL 03-6804-5636 FAX 03-5413-6926

ホームページ <https://www.tef.or.jp/business/school/>

(営業時間 平日9:00~21:00 / 土日祝日9:00~17:00)

※新型コロナウイルス感染拡大防止のため、営業時間が変更になることがあります。

