



障害のある人もない人も
誰でも楽しめる
スポーツがあります!



誰もが楽しめる スポーツ 教室



7月24日(日)・9月4日(日)・10月9日(日)

※写真は過去の教室の様子です。

時間 13:30～15:30 (受付13:00～)

講師

会場 城東特別支援学校 体育館
(江東区大島六丁目7番3号)



元日本体育大学 教授
野村 一路

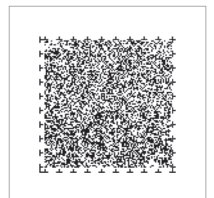


NPO法人世田谷スポレクネット
副理事長
今野 浩太郎

この教室について

昨年度はボッチャ、フライングディスク、リズム体操、ペガールボール、ユニバーサルリレーなど、たくさんの種目を実施しました。今年度も皆さんに楽しんでもらえるようなニュースポーツを準備中です!! 今年は何んな種目に出会えるかな? 教室でお待ちしております。

新型コロナウイルス感染拡大防止の観点から、教室が中止や延期になる場合があります。(感染拡大防止措置の詳細及び中止・延期のお知らせはホームページからご確認ください)



対象

①障害のある方

※介助が必要な方は介助者同伴の上、ご参加ください。

②スポーツ・レクリエーションに興味のある方

障害の有無に関わらずご参加いただけます。

(①・②ともに、小学生以上)

定員 30名/回(先着順)

参加費 無料

持ち物 マスク・動きやすい服装・飲み物・室内用シューズ

参加者には
ノベルティグッズを
1つプレゼント!

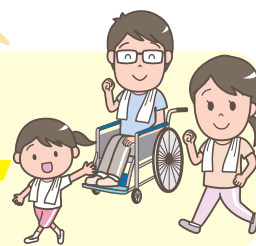


※マスクの着用、手指消毒の実施など新型コロナウイルス感染拡大防止措置の遵守にご協力をお願いいたします。

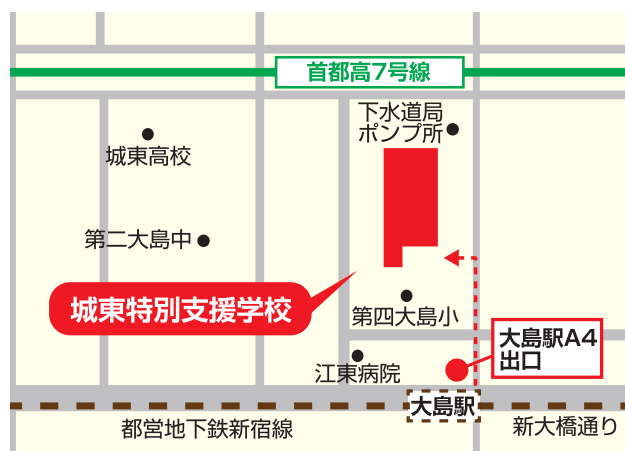


ボランティアも募集中!

※詳しくは下記までお問い合わせください。



交通アクセス



■都営地下鉄新宿線
「大島」駅下車
徒歩約5分
※「大島」駅A4出口にエレベーター有

お申込み方法

電話・FAX・郵送・インターネット(申込期日:開催日の3日前)
詳しくは下記のURL、またはQRコードからホームページに
アクセスしてください。

お申込み・お問合せ先

公益財団法人 東京都スポーツ文化事業団 都立学校活用促進担当

〒151-0051 東京都渋谷区千駄ヶ谷一丁目29番9号 日本パーティビル2階

TEL 03-6804-5636 FAX 03-5413-6926

ホームページ <https://www.tef.or.jp/business/school/>

(営業時間 平日9:00~21:00 / 土日祝日9:00~17:00)

※新型コロナウイルス感染拡大防止のため、営業時間が変更になることがあります。

