



障害のある人もない人も  
誰でも楽しめる  
スポーツがあります!

# レクリエーション・ スポーツ 教室

～スポーツ鬼ごっこ～



7月24日(日)・8月7日(日)・9月4日(日)

時間 10:30～12:30(受付10:00～)

会場 多摩桜の丘学園 体育館(多摩市聖ヶ丘一丁目17番1号)

送迎バス 聖蹟桜ヶ丘駅 発着(要予約)

※送迎バスは先着順です。定員には限りがございます。

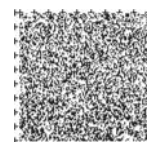
※写真はイメージです。



スポーツ  
鬼ごっこ  
とは?

スポーツ鬼ごっこは、遊びの王様「鬼ごっこ」を、時代に合わせて新しく開発した鬼ごっこです。スポーツでありながらも、遊びやゲームの要素を共存させた鬼ごっこであることをコンセプトとしています。誰もが気軽に楽しむことができるので、興味のある方はお気軽にご参加ください。

新型コロナウイルス感染拡大防止の観点から、教室が中止や延期になる場合があります。(感染拡大防止措置の詳細及び中止・延期のお知らせはホームページからご確認いただけます)



## 対象

### ①障害のある方

※介助が必要な方は介助者同伴の上、ご参加ください。

### ②スポーツ鬼ごっこに興味のある方

障害の有無に関わらずご参加いただけます。

(①・②ともに、小学生以上)

**定員** 20名/回(先着順)

**参加費** 無料

**持ち物** マスク・動きやすい服装・飲み物・室内用シューズ

参加者には  
ノベルティグッズを  
1つプレゼント!

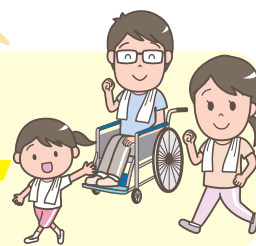


※マスクの着用、手指消毒の実施など新型コロナウイルス感染拡大防止措置の遵守にご協力をお願いいたします。



## ボランティアも募集中!

※詳しくは下記までお問い合わせください。



## 交通アクセス



- 京王相模原線・小田急多摩線  
「永山」駅下車～京王バス「桜ヶ丘公園西口」  
停留所降車徒歩約1分  
※「永山」駅にエレベーター・スロープ有
- 京王線「聖蹟桜ヶ丘」駅下車  
～京王バス「桜ヶ丘公園西口」  
停留所降車徒歩約1分  
※「聖蹟桜ヶ丘」駅にエレベーター有

## お申込み方法

電話・FAX・郵送・インターネット(申込期日:開催日の3日前)  
詳しくは下記のURL、またはQRコードからホームページに  
アクセスしてください。

## お申込み・お問合せ先

### 公益財団法人 東京都スポーツ文化事業団 都立学校活用促進担当

〒151-0051 東京都渋谷区千駄ヶ谷一丁目29番9号 日本パーティビル2階

TEL 03-6804-5636 FAX 03-5413-6926

ホームページ <https://www.tef.or.jp/business/school/>

(営業時間 平日9:00～21:00 / 土日祝日9:00～17:00)

※新型コロナウイルス感染拡大防止のため、営業時間が変更になることがあります。

