



※写真は過去の教室の写真です。

障害のある人もない人も誰でも楽しめるスポーツがあります!

会場

鹿本学園 第一体育館(江戸川区本一色二丁目24番11号)

送迎バス

新小岩駅発着(要予約) ※送迎バスは先着順です。定員には限りがございます。

第1回

12月10日(土)

10:30~12:30(受付:10:00~)

内容

【第1回:投球を安定させる】
様々なボールの投げ方を学び、自分の感覚とボールとの距離感を近づけるための練習をします。

第2回

12月25日(日)

10:30~12:30(受付:10:00~)

内容

【第2回:ボールをコントロールする】
自陣・敵陣のボールを弾いたり、投げるコース上に壁を置いたり、得点につながるような投球の練習をします。

第3回

令和5年

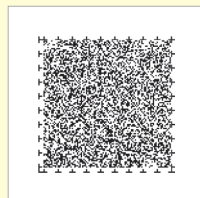
1月14日(土)

10:30~12:30(受付:10:00~)

内容

【第3回:戦術を考える】
得点を取るための作戦を仲間と考えたり、相手の作戦を読んで妨害をしたり、ボッチャの真髄でもある戦術を考えていきます。

新型コロナウイルス感染拡大防止の観点から、教室が中止や延期になる場合があります。(感染拡大防止措置の詳細及び中止・延期のお知らせはホームページからご確認ください)



対象 ※原則3回すべて参加可能な方

①障害のある方

※介助が必要な方は介助者同伴の上、ご参加ください。

②ポッチャに興味のある方

障害の有無に関わらずご参加いただけます。

(①・②ともに、小学生以上)

定員 20名/回(先着順)

参加費 無料

持ち物 マスク・動きやすい服装・飲み物・室内用シューズ

参加者には
ノベルティグッズを
1つプレゼント!

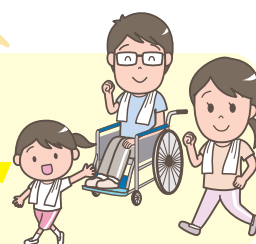


※マスクの着用、手指消毒の実施など新型コロナウイルス感染拡大防止措置の遵守にご協力をお願いいたします。



ボランティアも募集中!

※詳しくは下記までお問い合わせください。



交通アクセス



■JR総武線

「新小岩」駅下車～京成バス

「菅原橋」停留所降車

徒歩約5分

※「新小岩」駅にエレベーター有

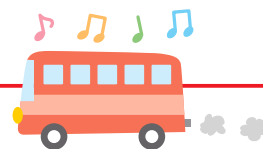
■JR総武線

「小岩」駅下車～京成バス・都営バス

「鹿本中学校前」停留所降車

徒歩約5分

※「小岩」駅南口にエレベーター有



お申込み方法

電話・FAX・郵送・インターネット(申込期日:開催日の3日前まで)

詳しくは下記のURL、またはQRコードからホームページにアクセスしてください。

お申込み・お問合せ先

公益財団法人 東京都スポーツ文化事業団 都立学校活用促進担当

〒151-0051 東京都渋谷区千駄ヶ谷一丁目29番9号 日本パーティビル2階

TEL 03-6804-5636 FAX 03-5413-6926

ホームページ <https://www.tef.or.jp/business/school/>

(営業時間 平日9:00～21:00 / 土日祝日9:00～17:00)

※新型コロナウイルス感染拡大防止のため、営業時間が変更になることがあります。

