



# 全3回 車いすテニス ステップアップ教室



©シグマクシス

パラリンピック種目の車いすテニスを始めてみませんか？  
講師にリオデジャネイロパラリンピック日本代表の二條実穂氏  
を迎え、車いすの操作やラケットの握り方からはじめ、最終回  
にはラリーを楽しめるようになることを目指した初心者の方が  
対象のステップアップ教室です。

にじょうみほ  
講師 二條実穂氏

●二條氏プロフィール  
リオデジャネイロ  
パラリンピック  
日本代表  
ダブルス4位入賞

※写真は過去の教室の写真です。

障害のある人もない人も誰でも楽しめるスポーツがあります！

会場

八王子東特別支援学校 体育館(八王子市石川町3246番地1)

送迎バス

八王子駅発着(要予約) ※送迎バスは先着順です。定員には限りがございます。

第1回

11月19日(土)

10:30~12:00  
(受付:10:00~10:15)

内容

車いすの操作をはじめ、  
ボールやラケットに慣れる  
ための練習メニューを行います。

第2回

令和5年  
1月15日(日)

10:30~12:00  
(受付:10:00~10:15)

内容

車いすの操作をしながら、  
フォアハンド・バックハンド  
でボールを打つ練習を行  
います。

第3回

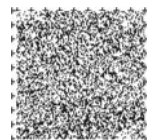
令和5年  
2月12日(日)

10:30~12:00  
(受付:10:00~10:15)

内容

ラリーがつながり、競技を  
より楽しめるようになるこ  
とを目標に、それぞれのス  
テップアップを目指しま  
す。

新型コロナウイルス感染拡大防止の観点から、教室が中止や延期または内容変更になる場合があります。(感染拡大防止措置の詳細及び中止・延期のお知らせはホームページからご確認いただけます)



**対象** ※原則3回すべて参加可能な方

**①障害のある方**

※介助が必要な方は介助者同伴の上、ご参加ください。

**②車いすテニスに興味のある方**

障害の有無に関わらずご参加いただけます。

(①・②ともに、小学生以上)

**定員** 6名/回(先着順)

**参加費** 無料

**持ち物** マスク・動きやすい服装・飲み物・室内用シューズ

参加者には  
ノベルティグッズを  
1つプレゼント!

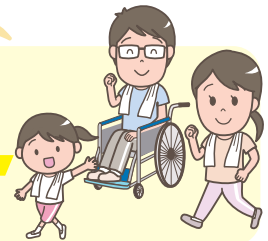


※マスクの着用、手指消毒の実施など新型コロナウイルス感染拡大防止措置の遵守にご協力をお願いいたします。



## ボランティアも募集中!

※詳しくは下記までお問い合わせください。



**交通アクセス** ※駐車場無料



■JR中央線

「日野」駅下車～京王バス

「八王子東特別支援学校」停留所降車

徒歩約3分

※「日野」駅にエレベーター有

■JR中央線・JR横浜線・JR八高線

「八王子」駅下車～京王バス

「日野台」停留所降車

徒歩約10分

※「八王子」駅北口方面にエレベーター有

### お申込み方法

電話・FAX・郵送・インターネット(申込期日:開催日の3日前まで)

詳しくは下記のURL、またはQRコードからホームページにアクセスしてください。

### お申込み・お問合せ先

公益財団法人 東京都スポーツ文化事業団 都立学校活用促進担当

〒151-0051 東京都渋谷区千駄ヶ谷一丁目29番9号 日本パーティビル2階

TEL 03-6804-5636 FAX 03-5413-6926

ホームページ <https://www.tef.or.jp/business/school/>

(営業時間 平日9:00～21:00 / 土日祝日9:00～17:00)

※新型コロナウイルス感染拡大防止のため、営業時間が変更になることがあります。

