



障害のある方もない方も
誰でも楽しめる
スポーツがあります!

ビーム ライフル 教室



6月18日

※写真は過去の教室の様子です。

時間 10:30~12:30 (受付10:00~)

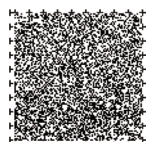
会場 足立特別支援学校 体育館 (足立区花畑七丁目23番15号)

送迎バス 綾瀬駅・谷塚駅 発着 (要予約) ※送迎バスは先着順です。定員には限りがございます。

こんな
教室です!

ビームライフルは10m先の直径4.5cmの的の中心部を狙い、得点を競う競技です。光線を用いた銃で、実射とほとんど変わらない競技の体験ができます。撃ち方を一人ひとりの状態に合わせて工夫することで障害のある方もない方もどなたでも楽しんでいただけます。

ビームライフルについて詳しくは
こちらの動画をご覧ください▶



対象

①障害のある方

※介助が必要な方は介助者同伴の上、ご参加ください。

②ビームライフルに興味のある方

障害の有無に関わらずご参加いただけます。

(①・②ともに、小学生以上)

定員 20名/回(先着順)

参加費 無料

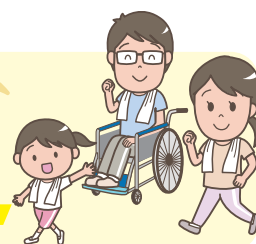
持ち物 動きやすい服装・飲み物・室内用シューズ

参加者には
ベルティグッズを
1つプレゼント!



教室の運営や、参加者のサポートをしてくださる

ボランティアも募集中!



交通アクセス



- 東武スカイツリーライン「谷塚」駅下車～東武バス「草加記念体育館」停留所降車 徒歩約3分
※「谷塚」駅にエレベーター、スロープ有

お申し込み方法

(参加者・ボランティア)

電話・FAX・郵送・インターネット(申込期日:開催日の5日前まで)

詳しくは下記のURL、またはQRコードからホームページにアクセスしてください。

お申込み・お問合せ先

公益財団法人 東京都スポーツ文化事業団 都立学校活用促進担当

〒151-0051 東京都渋谷区千駄ヶ谷一丁目29番9号 日本パーティビル2階

TEL 03-6804-5636 FAX 03-5413-6926

ホームページ <https://www.tef.or.jp/business/school/>

(営業時間 平日9:00～21:00 / 土日祝日9:00～17:00)

