



障害のある方もない方も  
誰でも楽しめる  
スポーツがあります!



# 車いす テニス 教室



©シグママックス

講師  
にじょう みほ  
二條 実穂氏

●二條氏プロフィール  
リオデジャネイロ  
パラリンピック日本代表  
ダブルス4位入賞

令和6年2月4日(日)

※写真は過去の教室の様子です。

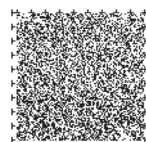
時間 10:30~12:00(受付10:00~10:15)

会場 八王子東特別支援学校 体育館(八王子市石川町3246番地1)

送迎バス 八王子駅 発着(要予約) ※送迎バスは先着順です。定員には限りがございます。

こんな  
教室です!

パラリンピック種目の車いすテニスを体験してみませんか?  
講師にリオデジャネイロパラリンピック日本代表の二條実穂氏を迎え、パラスポーツやテニス経験がない方にも楽しんでいただけるプログラムを行います。小さいサイズの車いすのご用意もあり、小学生から大人の方まで誰でもご参加いただけます。小さなお子様もぜひご応募ください。



## 対象

### ①障害のある方

※介助が必要な方は介助者同伴の上、ご参加ください。

### ②車いすテニスに興味のある方

障害の有無に関わらずご参加いただけます。

(①・②ともに、小学生以上)

**定員** 6名/回(先着順)

**参加費** 無料

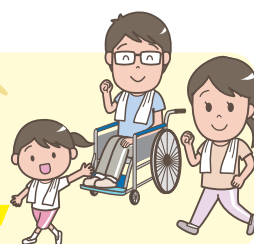
**持ち物** 動きやすい服装・飲み物・室内用シューズ

参加者には  
ベルティグッズを  
1つプレゼント!



教室の運営や、参加者のサポートをしてくださる

**ボランティアも募集中!**



## 交通アクセス

※駐車場無料



### ■JR中央線

「日野」駅下車～京王バス

「八王子東特別支援学校」停留所降車  
徒歩約3分

※「日野」駅にエレベーター有

### ■JR中央線・JR横浜線・JR八高線

「八王子」駅下車～京王バス

「日野台」停留所降車  
徒歩約10分

※「八王子」駅北口方面にエレベーター有

## お申し込み方法

(参加者・ボランティア)

電話・FAX・郵送・インターネット(申込期日:開催日の5日前まで)

詳しくは下記のURL、またはQRコードからホームページに  
アクセスしてください。

## お申込み・お問合せ先

公益財団法人 東京都スポーツ文化事業団 都立学校活用促進担当

〒151-0051 東京都渋谷区千駄ヶ谷一丁目29番9号 日本パーティビル2階

TEL 03-6804-5636 FAX 03-5413-6926

ホームページ <https://www.tef.or.jp/business/school/>

(営業時間 平日9:00～21:00 / 土日祝日9:00～17:00)

